



製品ラインアップ



TRADITIONAL FRESHBOARD™

トラディショナル フレッシュボード

製品仕様

外形寸法：W445×D440×H2035mm
棚数：4段(冷蔵ユニットの上部を含む)
棚寸法：W410×D280×H35mm
重量：約7.5Kg
内容積：約160L
原材料：段ボール紙/木材

オプション

- ナイト・カーテン
- プライスレール



組み立て方動画リンク



CHECK-OUT FRESHBOARD™

チェックアウト フレッシュボード

製品仕様

外形寸法：W445×D440×H1575mm
棚数：3段(冷蔵ユニットの上部を含む)
棚寸法：W410×D280×H35mm
重量：7Kg
内容積：123L
原材料：段ボール紙/木材

オプション

- ナイト・カーテン
- プライスレール



組み立て方動画リンク



受注生産品

OPEN-TOP FRESHBOARD™

オープントップ フレッシュボード

製品仕様

外形寸法：W445×D440×H1157mm
重量：約5Kg
内容積：約85L
原材料：段ボール紙/
透明アクリル樹脂3mm



DUMPBIN FRESHBOARD™

ダンビン フレッシュボード

製品仕様

外形寸法：W445×D440×H761mm
重量：約4.5Kg
内容積：約55L
原材料：段ボール紙/
3面透明フィルム0.5mm



組み立て方動画リンク



受注生産品

ISLAND FRESHBOARD™

アイランド フレッシュボード

製品仕様

外形寸法：W700×D700×H850mm
重量：7Kg
内容積：約90L
原材料：段ボール紙/
透明アクリル樹脂4mm



Technical Overview COOLIO™ III : R134a

ユニット本体

製品仕様

電源：単相100V 50/60Hz兼用
消費電力：(電動機)505W
：(電熱装置)290W
冷媒：R134a 250g
外形寸法：W435×D435×H510mm
重量 27.5kg

オプション

- キャリーバッグ

■ 使用上のご注意

- COOLIO™ ユニットのみでの使用はできません。
- FRESHBOARD™ 以外の外装カバーを使用した場合の製品保証はできません。必ず正規品をご利用ください。
- 本製品を使用する場合は1台につき1電源回路を設けてください。

- 本製品は販促用什器ですので、商品の長期冷蔵保存はできません。長期保存をする場合は必ず冷蔵庫で保管してください。
- 本製品を長くお使いいただくために取扱説明書をよくお読みになり、ご使用ください。

●このカタログに掲載している商品については品質向上の為、予告無しに外観、仕様を一部変更することがあります。

coolio International 社製COOLIO™ 正規輸入販売代理店

FRESHBOARD™ 国内総販売元

FRESHBOARD™ 正規国内製造元



株式会社フロウ

〒105-0014 東京都港区芝3-12-17 オーシャン・ターフビル4階
TEL. 03-3456-6451(代表) http://www.e-flow.co.jp/

冷蔵ができる紙製POPツール

「クーリオ」 coolio* FRESH IDEAS COME TOGETHER

ブランディング・キャンペーンや 定番売場にとらわれない関連販売が 可能になる!



工事いらずの
コンセント対応!

カバーチェンジで
常に新鮮な売場に!

選べる形状で
適切な売場が完成!

ブランディング・クロスMDで販売シーンを無限に広げる coolio*

COOLIO™は紙製カバー「FRESHBOARD™」に冷蔵ユニットを内蔵した画期的なPOPツール!

COOLIO™とは

「COOLIO™(クーリオ)」は冷蔵ユニットと5種類の紙製カバー「FRESHBOARD™(フレッシュボード)」を組み合わせて使用します。コンセント*があれば、工事不要でどこにでもすぐに設置できます。

※単相100V、コンセント形状125V15A

シーン別にビジュアル変更

「FRESHBOARD™(フレッシュボード)」なら商品や展開場所に応じて自由にデザインができます。商品のブランディングやプロモーション訴求に大きな力を発揮します。



ユニット1つで5つのカバーに対応できます!

FRESHBOARD™
(カバー)は全5種類

訴求面が多く商品認知度がUPします!



※FRESHBOARD™は形状により納期や金額等が異なります。詳細はお問い合わせください。

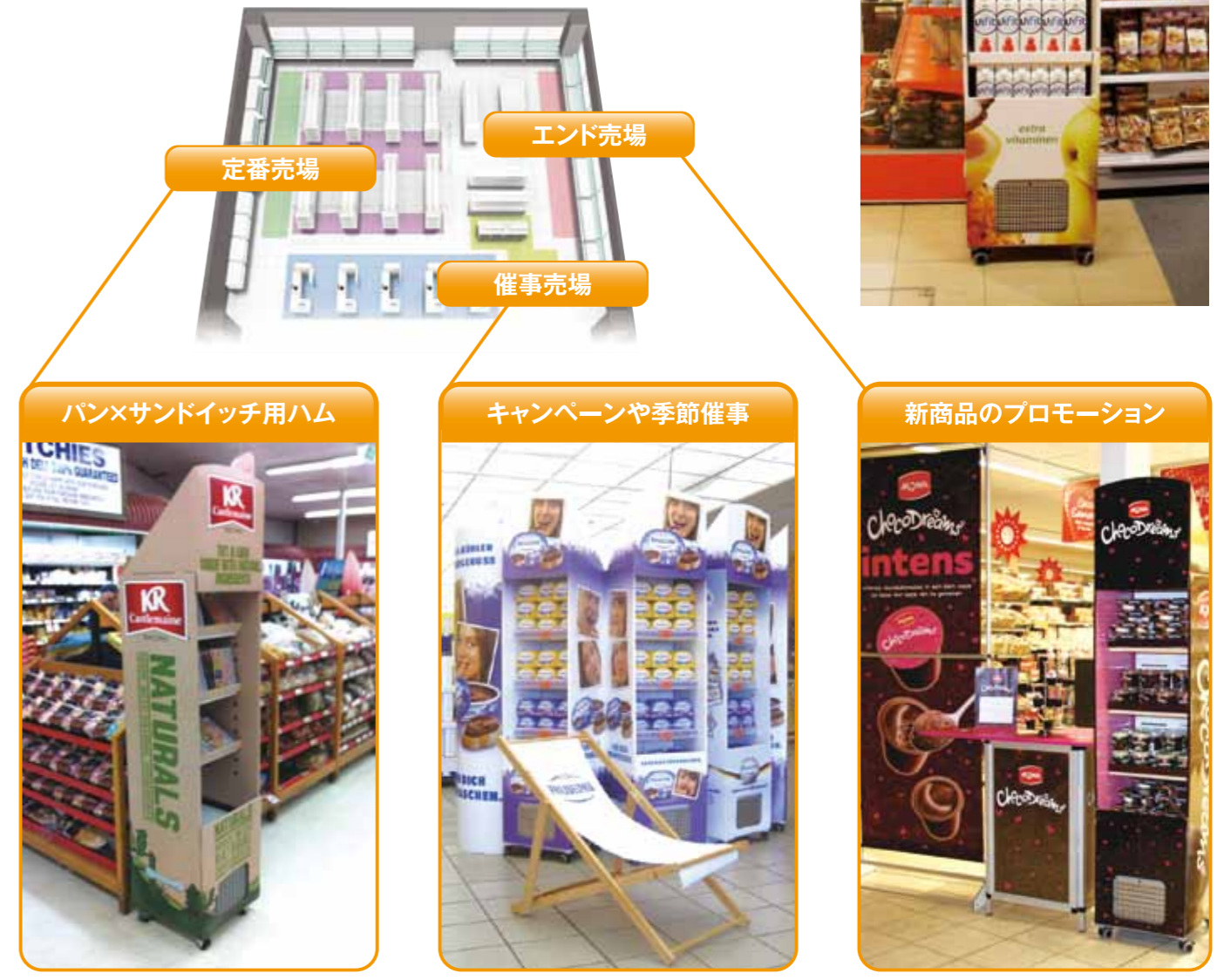
これまで困難だった冷蔵商品と常温商品とのクロスMDが可能に!

最適な販売スタイルを実現

「COOLIO™(クーリオ)」はその機動性を活かして、冷蔵商品と常温商品とのクロスMDを可能にします。チーズやハムをワイン売場で、ヨーグルトや牛乳をパン売場で、といったクロス展開で、ニーズに合わせた販売スタイルを可能にします。

購買者に効果的な訴求が可能

クロスした商品の食シーンやメニュー提案を「FRESHBOARD™(フレッシュボード)」にデザインすれば、大きな訴求面でアピールすることができます。アイデア次第でクロスMDの可能性は無限大に広がります。



※写真は海外での一例です。

BRANDING

CROSS MD